

22. Во время церемонии открытия Олимпийских игр на параде участники команды идут...

- А) в порядке алфавита страны организатора.
- Б) в порядке греческого алфавита.
- В) в произвольном порядке.
- Г) в порядке алфавита страны организатора, но впереди команда Греции, последней идёт команда-хозяйка.
- Д) в порядке рейтинга предыдущих Олимпийских игр.

23. Положение, при котором линия плечевого пояса спортсмена проходит выше точек хвата обозначается как...

- А) упор.
- Б) вис.
- В) вис присев.
- Г) вис лёжа.
- Д) кувырок.

24. К какому виду спорта относится то, что на картинке справа?

- А) альпинизм.
- Б) триатлон.
- В) спортивное ориентирование.
- Г) фехтование.
- Д) сквош.



25. Развитию вестибулярной устойчивости способствуют...

- А) челночный бег.
- Б) упражнения «на равновесие».
- В) прыжки через скакалку.
- Г) подвижные игры.
- Д) просмотр телевизора.

26. Азимут – это...

- А) маршрутный лист.
- Б) угол между направлением на север и направлением движения.
- В) ориентир на местности.
- Г) угол между направлением на юг и направлением движения.
- Д) карта ориентировщика.

27. Рафт – это...

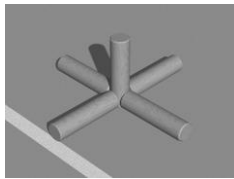
- А) стиль плавания.
- Б) вид лодки.
- В) вид единоборства.
- Г) награда спортсмену.
- Д) почётное звание.

28. Игроки этого амплуа не могут участвовать в атаке, в блоке и подавать. Их форма должна отличаться от формы остальных игроков. Они обычно находятся на задней линии. Назовите это игровое амплуа.

- А) центральной.
- Б) нападающий.
- В) защитник.
- Г) голкипер.
- Д) либеро.

29. Игрок может удерживать мяч не более 3 секунд, а также делать с ним не более 3 шагов, после чего должен передать мяч другому игроку, бросить его по воротам или ударить его о пол. О какой игре идёт речь?

- А) футбол.
- Б) баскетбол.
- В) волейбол.
- Г) корфбол.
- Д) гандбол.



30. То, что на картинке справа относится к игре, которая называется...

- А) регби.
- Б) городки.
- В) ринго.
- Г) боулинг.
- Д) гольф.

Конкурс организован и проводится Общественным объединением «Белорусская ассоциация «Конкурс» совместно с Академией последипломного образования при поддержке Министерства образования Республики Беларусь.

220013, г. Минск, ул. Дорозевича, 3  
тел. (017) 292 80 31, 290 01 53

e-mail: info@bakonkurs.by

http://www.bakonkurs.by/

ОО «БА «Конкурс». Заказ 66. Тираж 5200. Минск. 2014 г.



## Игра-конкурс по физической культуре и спорту «ОЛИМПИОНОК-2014»



Четверг, 15 мая 2014 г.

- продолжительность работы над заданием – 1 час 15 минут;
- пользоваться учебниками, конспектами, справочной литературой и электронными средствами запрещается;
- на старте каждый участник получает 30 баллов;
- каждый правильный ответ оценивается тремя, четырьмя или пятью баллами; количество баллов, которые набирает участник, отвечая на вопрос правильно, определяется сложностью вопроса; сложность вопроса определяется по количеству участников, правильно ответивших на него; 10 наиболее лёгких вопросов оцениваются по 3 балла, 10 наиболее трудных вопросов – по 5 баллов, остальные 10 вопросов – по 4 балла;
- неправильный ответ оценивается четвертью баллов, предусмотренных за данный вопрос, и засчитывается со знаком «минус»;
- за вопрос, оставшийся без ответа, баллы не прибавляются и не вычитаются;
- на каждый вопрос имеется только один правильный ответ;
- максимальное количество баллов, которые может получить участник конкурса, – 150;
- объём и содержание задания не предполагают его полного выполнения; в задании допускаются вопросы, не входящие в программу обучения;
- самостоятельная и честная работа над заданием – главное требование организаторов к участникам конкурса; невыполнение этого требования ведёт к дисквалификации участников и учреждений образования;
- участнику запрещается пользоваться словарями, учебниками, конспектами, иными письменными или печатными материалами, электронными носителями информации и устройствами связи; недопустимо обмениваться информацией с другими участниками; ручка, черновик, карточка и задание – это всё, что нужно для работы над заданием;
- объём и содержание задания не предполагают его полного выполнения; в задании допускаются вопросы, не входящие в программу обучения;
- после окончания конкурса листок с заданием остается у участника;
- результаты участников размещаются на сайте <http://www.bakonkurs.by/> через 1–1,5 месяца после проведения конкурса.

### Задание для учащихся 7-8 классов

1. Какое количество золотых медалей завоевали белорусы на XXII зимних Олимпийских играх в Сочи?

- А) 3.
- Б) 4.
- В) 6.
- Г) 5.
- Д) 2.

2. Фристайл – это...

- А) лыжная акробатика.
- Б) скоростной спуск на лыжах.
- В) лыжное двоеборье.
- Г) фигурное катание.
- Д) прыжки на лыжах с трамплина.

3. Кто из перечисленных спортсменов завоевал золотую медаль во фристайле на XXII зимних Олимпийских играх в Сочи?

- А) Алексей Гришин.
- Б) Антон Кушнир.
- В) Дмитрий Дашинский.
- Г) Денис Осипов.
- Д) Сергей Далидович.

4. В какой из перечисленных дисциплин по биатлону Надежда Скардино стала бронзовым призёром XXII зимних Олимпийских игр в Сочи?

- А) спринт.
- Б) гонка преследования.
- В) массовый старт.
- Г) индивидуальная гонка.
- Д) женская эстафета.

5. Кому из поэтов принадлежат слова «Чтобы тело и душа были молоды, ты не бойся ни жары и ни холода, закаляйся, как сталь!»?

- А) К. Чуковский.      Б) С. Есенин.      В) В. Маяковский.  
Г) А. Блок.      Д) Лебедев-Кумач.

6. Что определяют по компасу?

- А) скорость ветра.      Б) расстояние до предмета.      В) азимут.  
Г) температуру воздуха.      Д) точное время.

7. Выносливость человека не зависит от...

- А) функциональных возможностей систем энергообеспечения.  
Б) быстроты двигательной реакции.  
В) выдержки.      Г) настойчивости.      Д) силы воли.

8. Скелетон является разновидностью...

- А) санного спорта.      Б) конькобежного спорта.      В) горнолыжного спорта.  
Г) многоборий.      Д) лыжного спорта.

9. Правила баскетбола при ничейном счёте в основное время предусматривают дополнительный период продолжительностью...

- А) 3 минуты.      Б) 5 минут.      В) 7 минут.      Г) 10 минут.      Д) 6 минут.

10. Белорусский спортивный комплекс «Раубичи» известен в мире тем, что здесь...

- А) пройдёт чемпионат мира по лёгкой атлетике в закрытых помещениях в 2015 году.  
Б) прошли три чемпионата мира по биатлону.  
В) находится крупнейший в мире трамплин.  
Г) находится лучшая в Европе трасса для могула.  
Д) проходит ежегодный чемпионат мира по спортивному ориентированию.

11. Недостаток мышечной активности современного человека называют...

- А) гипокинезией.      Б) гипоксией.      В) атрофией.  
Г) гипертрофией.      Д) дискинезией.

12. Игровое время в баскетболе состоит...

- А) из 2 периодов по 10 минут.      Б) из 4 периодов по 12 минут.  
В) из 3 периодов по 8 минут.      Г) из 6 периодов по 10 минут.  
Д) из 4 периодов по 10 минут.

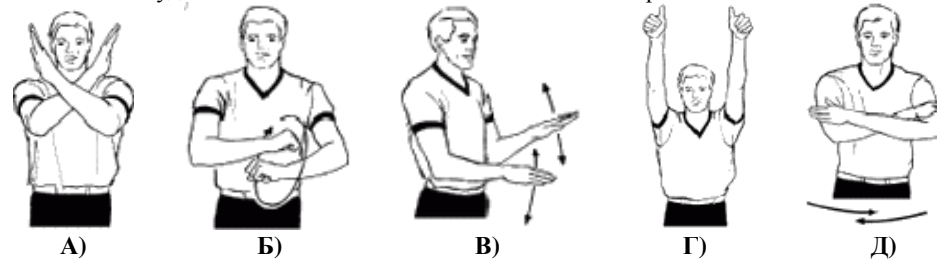
13. Человек, призванный следить за тем, чтобы соревнование проводилось в соответствии с правилами вида спорта и имеющий для этого все полномочия, является ... соревнования.

- А) капитаном.      Б) тренером.      В) судьёй.  
Г) наблюдателем.      Д) полномочным представителем.

14. При каком количестве фолов игрок должен быть удалён из игры по правилам международной федерации баскетбола?

- А) 7.      Б) 6.      В) 3.      Г) 5.      Д) 4.

15. Какой судейский жест обозначает в баскетболе «спорный мяч»?

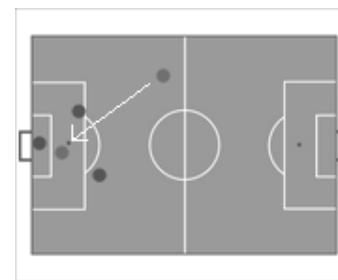


16. Популярная игра в баскетбол имеет несколько разновидностей. Ниже даны названия игр. Найдите в этом перечне игру, не имеющую никакого отношения к баскетболу.

- А) корфбол.      Б) бейсбол.      В) мини-баскетбол.  
Г) стритбол.      Д) слэмбол.

17. Как называется игровая ситуация на футбольном поле?

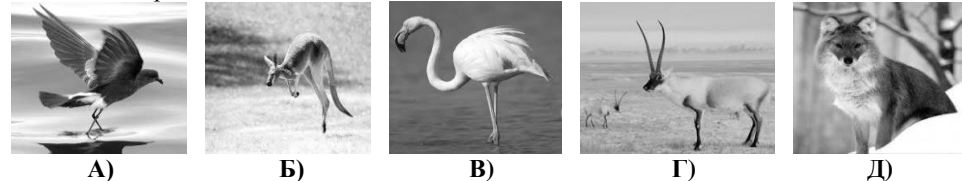
- А) пенальти.      Б) штрафной.      В) мяч вне игры.  
Г) аут.      Д) свободный.



18. В первых античных Олимпийских играх, состоявшихся в 776 году до нашей эры, атлеты состязались в беге на дистанции, равной...

- А) одной стадию.      Б) двойной длине стадиона.      В) 400 метрам.  
Г) во время этих игр в беге не состязались.      Д) 100 метров с барьерами.

19. Кто из представителей фауны (см. картинку) послужил прототипом техники бега с низкого старта?



20. Игровой приём на картинке справа называется...

- А) нападающий удар.  
Б) бросок мяча в корзину.  
В) приём мяча двумя руками снизу.  
Г) приём мяча двумя руками сверху.  
Д) нижняя прямая подача.



21. Панкратион – древний вид спорта – это...

- А) альпинизм.      Б) фехтование.  
В) борьба с кулачным боем.  
Г) метание копья.      Д) верховая езда.